

UNS PEQUENOS CONSELLOS PARA AXUDAR A CONSERVAR ESTE ESPAAO NATURAL

-  Respecta a natureza e os seres vivos, non molestes os animais nin arrinques plantas. Se recolles cogomelos, faino con responsabilidade.
-  Recolle o lixo que xeres e deposítalo no contedor e se é posible sepáralo para reciclar.
-  Camiña sempre polos sendeiros e carreiros para evitar danar a flora ou a fauna.
-  Reduce o ruído para non espantar á fauna nin molestar a outros visitantes.
-  Non circules co coche, a moto ou o quad fóra das estradas, e fáino a unha velocidade moderada.
-  O lume pode destruír a vida. Non acendas fogueiras nin tires cabichas.
-  Non abandones animais exóticos: causan un dano irreparable no equilibrio ecolóxico da natureza.
-  Goza deste espazo e do contacto coa natureza. Volve visítalo e descúbreo noutras épocas do ano.
-  Se queres axudar a conservar os nosos bosques, apúntate a colaborar coa **Fundación Fragas do Mandeo**.
-  Descubre tamén o Programa de Voluntariado da Reserva de Biosfera. **Faite voluntari@!**
Contacto: www.marinasetanzos.gal
info@marinasetanzos.org
+34.981.669.541

Centro de visitantes do río Mandeo

Este centro de visitantes que se encontra en Chelo está equipado cunha interesante exposición permanente sobre os valores ambientais deste espazo natural. Ademais os seus guías poderan che dar toda a información que precises sobre os itinerarios e os seus arredores.



Como chegar?

| Graos | | UTM (29T) | |
|--------|---------------|-----------|-----------|
| Lat.: | 43° 15' 48" N | X: | 567.770 |
| Lonx.: | 08° 09' 54" O | Y: | 4.790.409 |



Escanea o código QR para navegar co teu móbil e GoogleMaps.



Máis información sobre a Reserva de Biosfera



MÁIS INFORMACIÓN NA SÚA WEB

www.marinasetanzos.gal



DISPONIBLE EN Google Play

APP en Google Play



Chelo

Centro de visitantes do río Mandeo Betanzos - Mandeo



RUTAS PARA DESCUBRIR A RESERVA DE BIOSFERA MARIÑAS CORUÑESAS E TERRAS DO MANDEO



Entre os anfíbios destaca a **pintega rablonga**, un endemismo do noroeste peninsular incluído no catálogo galego de especies ameazadas. Esta pequena xíra vive agochada nos bosques saturados de humidade. Mentres polo día a **lavandeira real** tingué as ribeiras coa súa chamante cor amarela, pola noite canta a **avelaion** mentres os **morcegos**, moi- de **ferradura grande** e o de **ferradura pequena**, procuran os insectos que forman o seu alimento.

Outros mamíferos protexidos viven no Mandeo como o **furpasesa** ou a **lontra** que é fácil de descubrir polos seus excrementos cargados de espíñas e escamas de peixe.

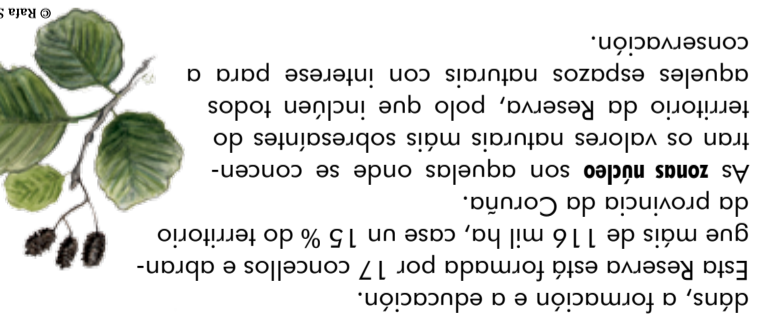
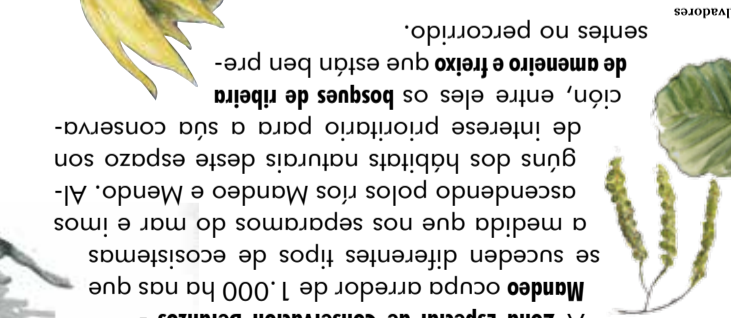
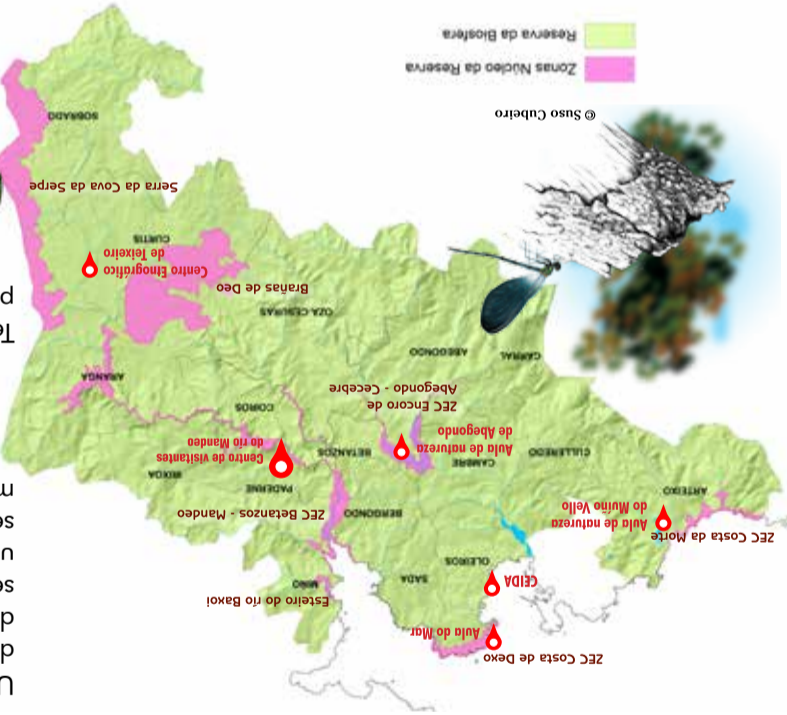
En resumo, estas rutas lévanos a través dun bosque de ribeira ben conservado que alberga especies raras ou cunha área de distribución restrinxida, que teñen aquí un espazo no que vivir, por iso é moi importante te que respectemos o medio e procurémos causar o menor impacto posible coa nosa visita.

Zona Especial de Conservación Betanzos - Mandeo ocupa arredor de 1.000 ha nas que se suceden diferentes tipos de ecosistemas a medida que nos separamos do mar e imos ascendendo polos ríos Mandeo e Mendo. Al- guns dos hábitats naturais deste espazo son de interese prioritario para a súa conservación, entre eles os **bosques de ribeira de ameneiro e freixo** que están ben pre- sentes no percorrido.

Unha ollada bastará para darnos conta da elevada biodiversidade que acolle: desde a máis alta das árbores ata o in- secto máis pequeno. Todos eles cumpren unha función na natureza e precisan que se manténa un equilibrio no que nós te- mos un papel fundamental. Aquí viven varias especies incluídas no catálogo de **pícamartelos (Narcissus cyclamineus)** que apa- rece na ribeira no mes de marzo e fentos relictos do Terciario como a **Woodwardia radicans** que está ameazado pola corta dos bosques de ribeira onde vive.

Entre a fauna destacan o **caracol de mexillón de río** e o **caracol de Guimper**, dous moluscos ameazados. O **mexillón de río** é un animal moi lonxeiro pero que está tendo dificultades para sobrevivir xa que precisa de augas limpas, fondos areosos e a presenza de salmónidos. No Mandeo convé servase unha importante po- boación deste mexillón gra- zas á boa calidade das súas augas e á presenza de sal- món, peixe en perigo de extinción en España.

A ZEC Betanzos - Mandeo é unha das **zonas núcleo** da Reserva de Biosfera "Mariñas Coruñesas e Terras do Mandeo", declarada pola UNESCO no 2013. As **Reservas de Biosfera** son espazos para o desenvolvemento sostible, onde se traballa polo mantemento da biodiversi- dade e da diversidade cultural, se procura un desenvolvi- mento social e económico respectuoso co medio, se expe- rimenta para conseguir un bo uso dos recursos naturais, culturais e sociais, e se fomenta a participación dos cida- dás, a formación e a educación. Esta Reserva está formada por 17 concellos e abran- gue máis de 116 mil ha, case un 15% do territorio da provincia da Coruña. As **zonas núcleo** son aquelas onde se concen- tran os valores naturais máis sobresalientes do territorio da Reserva, polo que inclúen todos aqueles espazos naturais con interese para a conservación.



RUTAS DESDE CHELO PARA DESCUBRIR O RÍO MANDEO

As ribeiras do Mandeo son un lugar de gran riqueza biolóxica e preciosas paisaxes que poderá descubrir camiñando. Desde o **Centro de visitantes do río Mandeo** parten varios itinerarios que discorren polas súas beiras e nos levan a coñecer a historia, a etnografía e a natureza deste marabilloso río. A través deles poderá descubrir un espazo dun incalculable valor ecolóxico e paisaxístico.



Itinerario 1 longo

Itinerario 1 curto

O primeiro itinerario condúcenos dende Chelo, río arriba, ata a minicentral do Zarzo para volver de novo ao punto de inicio pola outra beira. Remontaremos o río e rodeados dun bosque de ribeira en bo estado de conservación que alberga unha gran variedade de plantas e animais, algúns deles incluídos no catálogo galego de especies ameazadas.

Distancia: 6,3 km (ida e volta)
 Dificultade: Baixa pero non é accesible en todo o seu percorrido a persoas con mobilidade reducida
 Duración: 3 horas
 Punto de inicio/fin: Centro de interpretación do río Mandeo

6. Chegamos ao Zarzo!

No punto máis alto do noso percorrido está a minicentral hidroeléctrica do Zarzo que aproveita as augas do Mandeo e do seu afluente o Zarzo. Será aquí onde cruzemos o río e volveremos pola outra beira. Nos primeiros metros deste descenso cruzaremos unha zona de eucaliptos que rompen a harmonía da paisaxe natural pero logo nos introducimos de novo na espesura do bosque onde nos recibirán os acivros, os rascacús e as arandeiras cos seus deliciosos froitos.

© Suso Cubeiro

5. A vida da contá dos nosos antepasados estaba moi ligada ao río. Despois de deixar atrás a pasarela do Pedregal encontramos os restos de varias edificacións de pedra e, polo menos, un vello muíño. Quizais nos encontremos co corzo, a lontra ou algún outro mamífero pero se non temos esa sorte poderemos advertir a súa presenza fixándonos nos rastros e sinais que deixan ao seu paso.



4. A man do home tamén transformou esta paisaxe. Neste punto o camiño ascende ata a impresionante Pena da Cabra que se mergulla no leito do Mandeo. No punto máis alto pasaremos sobre un pequeno afloramento de seixo e dende aquí seguimos polo camiño máis doado que sac de fronte. Un pouco máis adiante vemos a presa da Cabra unha vella presa construída polos pescadores para proporcionarlle a salmóns e reos máis lugares onde descansar.



© Suso Cubeiro

3. O salmón atrae a moitos pescadores

O río Mandeo acolle unha boa poboación de reo e salmón que cada ano o remontan para completar o seu ciclo e reproducirse nestas frias augas. O noso percorrido discorre por un couro de pesca que está salpicado de fondos pozos, como este da Moura, onde estes preixes descansan da súa longa viaxe. A lavandeira real, o merlo ríco ou o martiño peixeiro son algunhas das aves que sobrevoan as augas xunto cos cabaliños do demo e as libélulas que andan incansablemente na procura de pequenos insectos para alimentarse.



© Suso Cubeiro

2. Xigantes que vixían o Mandeo

Durante milleiros de anos o río foi escavando ao seu paso un sinuoso pasadizo entre as grandes rochas graníticas. Mentres deixamos atrás un río ancho e maino, introducimos agora nun tramo rápido cheo de penas que o Mandeo non foi quen de erosionar. Baixo as árbores numerosas plantas adornan o bosque coas súas flores e diferentes fentos e musgos tapizan o solo, as pedras e es troncos das árbores.



© Suso Cubeiro

1. Inos aló!

Comezamos a camiñar a carón da antiga presa do muíño de Chelo. Para axudar aos peixes a sortear este pequeno obstáculo e coñecer o estado das súas poboacións construíuse a escada que podemos ver na outra beira. Acompañánnos algunhas árbores que forman o bosque de ribeira, como os ameneiros, abeleiras e freixos que abrazan o río proporcionándolle sombra, abrigo e alimento a moitos animais.

1. Poñámonos en camiño!

Comezamos a camiñar no aparcamento de Chelo cruzando a ponte ata a beira de en fronte. Dende a ponte podemos gozar dunha preciosa vista sobre o río e, quizais, do salto dalgunha troita. Seguimos río abaixo para atopar unha pequena praia que o río foi formando ao depositar aquí os sedimentos que arrastra dende zonas máis altas.

2. Camiñando a sombra das abeleiras

A nosa ruta enseguida atravesará un frondoso bosque no que predominan as abeleiras, árbores xeralmente baixas co tronco moi dividido dende a base e que producen un nutritivo froito —as abelás— do que toman boa conta ratos, esquíos e tamén nós.



© Tokyo

9. Un pequeno miradoiro natural

O camiño ascende sorteando uns penedos dende onde temos unha boa panorámica da Espenuca, na cima da cal está a Igrexa de Santa Eulalia e un miradoiro natural dende onde se divisa o Mandeo e a zona das Mariñas. Neste pequeno claro viven plantas pouco comúns no resto do camiño xa que prefiren a cancia do sol á sombra e á humidade proporcionada polo bosque, entre elas o toxo ou o breixo.



© Suso Cubeiro

10. O camiño chega ao seu fin

Remata aquí a nosa andadura polos bosques de ribeira, pola cultura e a historia de un lugar cheo de encanto e de segredos. Atrás quedan as penas, as plantas e os animais, os sons do río... que nos acompañaron no noso percorrido. Agardamos que esta visita te achegase un pouco máis á natureza e que puideras gozar cos cinco sentidos dunha inesquecible experiencia por unha paraxe única.

4. Unha ponte testemuña da romaría dos Caneiros

A Ponte Teixeira é o punto máis baixo do noso percorrido. Esta ponte está preto do campo onde se celebra cada 18 e 25 de agosto a festa dos Caneiros, romaría fluvial na que os veciños de Betanzos engalanan as súas barcas e remontan o río para pasar un día de festa nunha paraxe natural de gran beleza. Dende aquí volvemos polo mesmo camiño ata o Centro de interpretación do río Mandeo.



Este é un pequeno itinerario que nos levará dende o aparcamento de Chelo ata a Ponte Teixeira sempre a carón do río e atravesando un precioso bosque no que predominan as abeleiras. Poderemos observar dende aquí o edificio do antigo muíño de Chelo, un gran muíño de maquia de enorme importancia ata hai uns anos.

Distancia: 2,5 km. (ida e volta)
 Dificultade: Baixa. Unha vez superada a ponte de Chelo é accesible en todo o seu percorrido a persoas con mobilidade reducida, aínda que con dificultade.
 Duración: 45 minutos
 Punto de inicio/fin: Centro de interpretación do río Mandeo

3. Un muíño cunha grande sosa

O muíño de Chelo foi un dos máis importantes da comarca. Era un muíño de maquia, propiedade dun muineiro (a diferenza dos muíños de herdeiros que eran de varios veciños) que por moer cobraba unha parte do moído: a maquia. Ata este muíño vivían veciños de ambas marxes do río e incluso en barca remontando o Mandeo dende Betanzos.



© Queirís

De Betanzos a Chelo pasando polo Campo dos Caneiros

Desde Betanzos podemos achegarnos camiñando ata Chelo, seguindo o paseo que parte da Rúa dos Anxeles e discorre á beira do Mandeo ata Os Caneiros. Desde aquí seguimos río arriba ata ponte Teixeira onde cambiamos de beira e xa logo alcanzamos a área natural de Chelo.

| Tramo | Distancia | Duración | Dificultade |
|------------------------|-----------|------------|-------------|
| Betanzos - Os Caneiros | 2,7 km | 55 min. | baixa |
| Os Caneiros - Chelo | 3,0 km | 1h.00 min. | baixa |